



# Herzlich Willkommen bei uns im Gästehaus Ankelspitz

Ankommen, Wohlfühlen, Erholen



Um allen Gästen eine schnelle Orientierung bei uns im Gästehaus Ankelspitz zu ermöglichen, haben wir Ihnen eine Gästemappe zusammengestellt.

Von A bis Z finden Sie hilfreiche Informationen zu den verschiedensten Themengebieten.  
Ihnen fehlt eine wichtige Information?

Sehr gerne helfen wir auch persönlich unter 0049 8026 922840 weiter.

*Es gibt kein schöneres Vergnügen  
als einen Menschen dadurch zu  
überraschen, dass man ihm mehr  
gibt, als er erwartet hat.*



## „Grüß Gott“

und herzlich Willkommen in unserem Gästehaus in Schliersee. 1990 haben wir unser Haus für unsere Familie und unsere Gäste erbaut. Vieles in Eigenregie errichtet. Danach wurde von uns vor allem der Gastbereich weiterentwickelt und kontinuierlich den gestiegenen Wünschen angepasst.

Wir bieten Ihnen (wie wir hoffen) viel Komfort und den perfekten Ausgangspunkt für Ihren Urlaub am Schliersee.

Zur Entspannung während Ihres Aufenthaltes am Schliersee trägt auch unsere Sauna mit Ruhebereich bei. Der große Freisitz oder der idyllische Garten laden zum Verweilen ein.

Liebe Gäste, lassen Sie uns wissen, wenn Sie etwas benötigen oder nicht so vorfinden, wie Sie es sich gewünscht haben. Gerne stehen wir Ihnen mit Rat und Tat zur Seite, damit Sie am Ende Ihres Urlaubes erholt und entspannt die Heimreise antreten können.

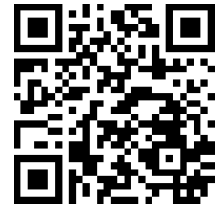
Gute Hotellerie ist einfach zu definieren: Wenn Sie als Gast das Haus glücklicher verlassen als Sie gekommen sind, dann haben wir unser Ziel erreicht. In diesem Sinne wünschen wir Ihnen nun einen tollen Aufenthalt in unserer wunderbaren Ferienregion Schliersee-Tegernsee.

Ihre Familie Jobst





Unsere Infomappe können Sie auch kontaktlos und bequem über unsere Website [www.ankelspitz.de/gaestemappe](http://www.ankelspitz.de/gaestemappe) erreichen. Oder nutzen Sie einfach unseren nebenstehenden QR-Code.



## Inhalt

Unsere Vision .....	4
A -Z .....	5
Ärzte und Apotheken.....	5
Baden .....	8
Check - Out .....	10
Einkaufsmöglichkeiten .....	10
Gästekarte .....	10
Handtuchwechsel .....	11
Kino .....	11
Loipen .....	12
Markus- Wasmeier Freilichtmuseum .....	13
Minigolf .....	15
Monte Mare Vitaltherme .....	15
Naturkäserei TegernseerLand .....	16
Öffentliche Verkehrsmittel .....	17
Radverleih/ Bikebase/ Ladestationen .....	18
Rauchen.....	18
Saunanutzung .....	22
Skigebiete .....	23
SkiSchulen/ Skiverleih .....	26
Skitouren .....	29
Slyrs .....	30
Straßenschuhe/ Skischuhe .....	31
Taxi .....	31
Rodeln .....	32
Wärme/ Heizung .....	34
Wendelstein .....	35
W-Lan .....	36
Windsurfing:.....	36
Leistung der Schlierseer Kurkarte .....	37



## Unsere Vision

### *Nachhaltigkeit – wir lieben grün*

**Wir versuchen alles, um den Gästen unseres Gästehauses den bestmöglichen Service zu bieten und gleichzeitig die negativen Folgen für die Umwelt zu reduzieren.**

**Umweltschutz und unser ökologischer Fußabdruck sind uns ein besonderes Anliegen.**



### *Energie – weniger ist mehr*

**Wir beziehen Strom ausschließlich aus erneuerbaren Quellen und produzieren mehr Energie als wir benötigen.**

**Unser Haus wird CO2 neutral geheizt. Solarer Überschuss der PV-Anlage wird zur Erwärmung des Brauchwassers und zum Laden unseres E-Autos verwandt. Den Rest erzeugt eine hocheffiziente Wärmepumpe. Beim Bezug des dafür nötigen Stromes achten wir darauf, dass der Strom ausschließlich aus regenerativen Quellen gewonnen wird.**

**Sowohl unsere Wohnung als auch beide Ferienwohnungen sind mit LED-Leuchtmittel ausgestattet.**

**Unsere Verantwortung für nachfolgende Generationen!**



## A - Z

### Ärzte und Apotheken

Niemand möchte während eines Urlaubs krank werden. Haben Sie sich während einer Tour durch die Berge den Fuß verknackt, beim Baden am Schliersee zu viel Sonne abbekommen oder ein anderes medizinisches Problem, dann ist es besser, Sie suchen einen Arzt auf. In der Region Schliersee ist die medizinische Versorgung ausgezeichnet und Ihnen wird schnell geholfen.

#### Feuerwehr/Notarzt/Rettungsdienst/THW

Tel.: 112

#### Polizeinotruf

Tel.: 110

#### Polizeidienststelle Miesbach

Tel.: +49(0)8025 2990

#### Ärztlicher Bereitschaftsdienst der Krankenkassen Bayern (KVB-Dienst)

Tel.: 116117

#### Krankenhaus Agatharied GmbH

Norbert-Kerkel-Platz  
83734 Hausham  
Telefon: +49 (0)8026 393-0

#### Apotheken

Seemüller Apotheke Schliersee  
Rathausstraße 7A, 83727 Schliersee  
Tel.: +49(0)8026 94722



Kurapotheke Schliersee  
Perfallstraße 1a, 83727 Schliersee  
Tel.: +49(0)8026 94819



Apotheken Notdienst im Landkreis





## Überblick - Ärzte, Fachärzte und Zahnärzte in der Region Schliersee:

### Ärzte:

Dr. med. Franz Meister  
Allgemeinmedizin/Homöopathie/Chirotherapie  
Jägerkampstr. 2  
83727 Schliersee - Neuhaus  
Tel.: +49(0)8026 782782

Dr. med Franz Dörfler  
Allgemeinmedizin/Sportmedizin/Badearzt  
Koglerweg 2  
83737 Schliersee  
Tel.: +49(0)8026 6516

Dr. med univ. Florian Kirchner  
Allgemeinmedizin/manuelle Medizin/Chirotherapie  
Koglerweg 2  
83727 Schliersee  
Tel.: +49(0)8026 6516

Dr. med. Rolf Dombrovsky  
Allgemeinmedizin  
Bahnhofstr. 10  
83727 Schliersee  
Tel.: +49(0)8026 94040

### Fachärzte:

Gemeinschaftspraxis Dr. Thomas und Claudia Kau  
Fachärzte für Augenmedizin  
Marktstr. 6  
83734 Hausham  
Tel.: +49(0)8026 6975

Dr. med Beatrix Seidenfus  
Frauenärztin  
Miesbacherstr. 13  
83727 Schliersee  
Tel.: +49(0)8026 6255



Dr. med. Thierry Murrisch/ Dr. Zimmermann  
Facharzt für Physikalische und Rehabilitative Medizin (Orthopädie)  
Bahnhofstrasse 6  
83734 Hausham  
Tel.: +49(0)8026 92970

**Zahnärzte:**

Dr. med. dent. Dirk Ostendorf  
Josefstalerstr. 3c  
83727 Schliersee  
Tel.: +49(0)8026 71265

Dr. Georg Schreyer  
Miesbacherstr. 2  
83727 Schliersee  
Tel.: +49(0)8026 6617

Dr. Hagg & Dr. Spiegel  
Miesbacherstr. 12  
83727 Schliersee  
Tel.: +49(0)8026 9288873



## **Baden**

**Der See mit seinem sauberen Wasser bietet im Sommer herrliche Badebedingungen.**

**Für schönes Badvergnügen gibt es das Park Strandbad am Ostufer des Schliersee mit 12000 Quadratmetern Fläche: Eine Liegewiese mit Schatten spendenden Bäumen gibt es ebenso wie einen Beachvolleyball-Platz und einen Dreimeter-Sprungturm. Außerdem einen Nichtschwimmerbereich mit Aufsicht, eine Tischtennisplatte und einen Biergarten.**

**Ansonsten gibt es noch eine Menge Badeplätze / Badestrände um den Schliersee: Zwei Badestellen gibt es auf der Südseite, 5 Minuten vom Fischhausener Parkplatz entfernt. Außerdem gibt es noch eine nur zu Fuß erreichbare Badestelle in der Nähe des Erlebnispfades am Schliersee Westufer.**

**Wer es erfrischender mag, dem ist der zum Gemeindegebiet Schliersee gehörende, gut 300 Meter höher gelegene Spitzingsee empfohlen. Einen Badeplatz gibt es auf der Ostseite direkt am Arabella Alpenhotel.**

**Der Schliersee ist nicht nur ideal zum Schwimmen und zum Tauchen, auch Windsurfer, Kajakfahrer und Stand-Up-Paddler lieben es, auf dem See Zeit zu verbringen.**





### **Kajak:**

**Mit dem Kajak können Sie ebenfalls den Schliersee vom Wasser aus erkunden. Bei Intersport Berauer finden Sie Kajaks, in denen ein bis drei Personen Platz haben. Sie werden begeistert sein von der herrlichen Aussicht und der Ruhe, die Sie während der Fahrt ausgiebig genießen können.**

### **Stand-Up-Paddeln (SUP):**

**Ein Spaß ist es auch sich auf einem Stand-Up-Paddel z.B. in Richtung Insel zu bewegen und dabei direkt auf die Brecherspitz und den Jägerkamp zu blicken. Sie benötigen keinen Kurs zum Stand-Up-Paddeln, doch Sie können sich bei Intersport Berauer nicht nur die passende Ausrüstung ausleihen, sondern sich auch in die Kunst des Stand-Up-Paddelns (SUP) einweisen lassen. Weitere Informationen zum Windsurfen, Kajak fahren und zum Stand-Up-Paddeln finden Sie auch unter [watersport-schliersee.de](http://watersport-schliersee.de).**

### **SUP Verleih**

#### **Watersport Schliersee**

**Rathausstr. 17  
83727 Schliersee**

**Tel.: +49 (0)8026 60690**

**Internet: [www.intersport-berauer.de](http://www.intersport-berauer.de)**

#### **erLeben Lernen,**

**Rotwandstr. 7a  
83727 Schliersee**

**+49 (0)8026/925841**

**[erleben-lernen@t-online.de](mailto:erleben-lernen@t-online.de)**

**[www.erleben-lernen-aktiv.de](http://www.erleben-lernen-aktiv.de)**

**Verleih auch an Wochenenden und Feiertagen... Es werden auch Kurse angeboten.**



### **SUP Verleih Schliersee**

Seestraße 23  
83727 Schliersee

Tel. 0151/29139093

Internet: [www.minigolf-schliersee.de](http://www.minigolf-schliersee.de)

## **Check - Out**

Unsere Reinigungskraft steht ab 10 Uhr bereit (und muss auch entsprechend entlohnt werden). Darum bitten wir Sie, auch im Interesse nachfolgenden Gäste die Wohnung pünktlich zu übergeben und die Abreise entsprechend einzuplanen.

Sollten Sie die Rechnung nicht bereits vor Anreise bezahlt haben, bitten wir diese spätestens nach Bezug zu begleichen.

Neben Kreditkarten akzeptieren wir auch Debitkarten, Maestrokarten (gebührenpflichtig), EC- oder Bankkarten.

Sie können bei uns ihre Rechnung auch in Bar begleichen.

## **Einkaufsmöglichkeiten**

Bäckerei Gritscher, Josefthaler Str. 2b, 83727 Schliersee (Neuhaus)

Netto, Miesbacher Str. 14, 83727 Schliersee

Edeka, Bahnhofstr. 8, 83727 Schliersee

Edeka, Auracher Str. 1, 83730 Fischbachau



## **Gästekarte**

In der Region Schliersee wird von jedem Gastgeber im Auftrag der Gemeinde eine Kurabgabe einbehalten. Dieser Beitrag dient u. a. zur Unterhaltung der gemeindlichen Kureinrichtungen. Der Betrag wird nach der Zahl der Übernachtungen berechnet. Die Gästeanmeldung muss innerhalb der ersten 24 Stunden nach der Anreise vom Gast bzw. seinem Gastgeber erfolgt sein.

Für Erwachsene ab Vollendung des 18. Lebensjahres beträgt der Kurbeitrag 2,00 Euro und für Kinder ab sechs Jahren 1,00 Euro pro Übernachtung. Gäste, die im Rahmen einer Tagung, eines Seminars oder aufgrund einer Geschäftsreise in der Region Schliersee übernachten zahlen



1,00 Euro. Kinder bis zum vollendetem 6. Lebensjahr und Schwerbeschädigte mit dem Zusatzvermerk "aG", "BI" und "H" im Schwerbeschädigtenausweis, sowie alle darin vermerkten Begleitpersonen, sind vom Kurbeitrag befreit.

Die Gästekarte erhalten Sie bei Ankunft in Ihrem Beherbergungsbetrieb. Zu den Leistungen der Gästekarte zählen u.a. die kostenlose Nutzung aller RVO-Busse im Landkreis Miesbach, die kostenlose Nutzung der Wendelstein-Ringlinie während der Sommermonate und der freie oder ermäßigte Eintritt in Museen, Schwimmbäder und anderen Einrichtungen bzw. zu Veranstaltungen in Schliersee, Fischbachau und Bayrischzell.

Über nebenliegenden QR-Code erhalten Sie alle aktuellen Leistungen der Schlierseer Gästekarte.



## Handtuchwechsel

Auf Wunsch bieten wir Ihnen wöchentlich einen Handtuchwechsel an. Bitte geben Sie uns Bescheid, wenn Sie neue Handtücher benötigen. Gerne erhalten Sie auch früher frische Handtücher.

Dieser Service ist dann kostenpflichtig.

## Kino

Sie verbringen mit Ihren Lieben ein paar Tage Urlaub in der Region Schliersee und wissen nicht, was Sie bei schlechtem Wetter unternehmen sollen? Wie wäre es mit einem Besuch im Oberland Kinocenter in Hausham?

Die vier Kinosäle sind mit digitalen Projektoren und 3D ausgestattet. Sollten Sie einen Blockbuster in 3D sehen wollen, achten Sie bitte im aktuellen Programm auf die besonders gekennzeichneten Streifen. Insgesamt haben 414 Personen in den Kinosälen Platz.

Die Filme starten täglich um 17:30 Uhr und um 20:00 Uhr. An den Wochenenden und vor Feiertagen werden zudem Filme um 22:30 Uhr gezeigt. Freitag bis Sonntag können Sie außerdem um 15:00 Uhr einen Film ansehen. Während der bayerischen Ferien starten im Oberland Kinocenter in Hausham aktuelle Streifen um 15:00 Uhr, 17:30 Uhr, 20:00 Uhr sowie Freitag, Samstag und an Feiertagen um 22:30 Uhr.

Tickets können Sie eine halbe Stunde vor der ersten Vorstellung kaufen. Die Kasse ist dann durchgehend bis Filmschluss geöffnet.





## Loipen

### Fischhausen Loipe (Schliersee-Fischhausen)

Einstieg beim Pfannilift im Ortsteil Neuhaus-Fischhausen,  
2km

### Kirchbichlloipe Schliersee

Einfacher Rundkurs ganz in der Nähe von Schliersee, Richtung  
Althausham Klassisch

Skating, 3,5 km

### Valepper Almen Loipe (Spitzingsee)

Landschaftlich  
wunderschöne Loipe  
im Bereich der  
Valepp, ganz in der  
Nähe des Spitzingsees

Klassisch/Skating,  
6,5 km - sehr  
schneesicher, da im  
Hochtal auf über  
1000m NN



### Loipe Hoamatsau (Schliersee)

Netter Rundkurs am Spitzingsee, Einstieg beim Kurvenlift

Klassisch/Skating, 2 km

### Hachlbachloipe (Schliersee-Neuhaus)

leichter Rundkurs, am Rasundastadion in Neuhaus

Klassisch/Skating, 1 km

Weitere sehr gute und lange Loipen befinden sich auch in den  
Nachbargemeinden Fischbachau und Bayrischzell.



## Markus- Wasmeier Freilichtmuseum

Das Markus Wasmeier Freilichtmuseum Schliersee wurde im Mai 2007 eröffnet und zeigt Besuchern ein ganzes Bauernhofdorf. Initiiert wurde das Museum von Doppel-Olympiasieger und Weltmeister Markus Wasmeier. Ziel der Ausstellung ist es, das kulturelle Erbe der Region zu pflegen und dieses für die kommenden Generationen zu erhalten.



Die Skilegende Markus Wasmeier war nicht nur einer der besten Skirennläufer Deutschlands. Er feierte seine größten Erfolge im Riesenslalom und gewann 1985 den dazugehörigen Weltmeistertitel. Bei den Olympischen Winterspielen 1994 erlangte er im norwegischen Lillehammer eine Goldmedaille im Super-G und im Riesenslalom. Als erster männlicher Skirennläufer wurde er im gleichen Jahr zum Sportler des Jahres gewählt. Nach der Eröffnung des Markus Wasmeier Freilichtmuseum Schliersee wurden ihm der Bayerische Sportpreis in der Kategorie „Hochleistungssportler Plus“ und der Bayerischer Verdienstorden verliehen. Aufgrund seiner tiefen Verbundenheit zu seiner Heimat ernannte ihn seine Heimatgemeinde Schliersee zum Ehrenbürger.



Das Markus Wasmeier Freilichtmuseum Schliersee befindet sich in Fischhausen-Neuhaus, direkt am Südufer des Schliersees. Hier sind auf etwa 60.000 Quadratmetern zehn historische Gebäude mit mehreren Höfen aus dem Oberland, die zeigen, wie die Menschen in den vergangenen Jahrhunderten gelebt und gearbeitet haben. Stein für Stein wurden die einzelnen Bestandteile der Häuser nach Neuhaus transportiert und dort wieder aufgebaut bzw. liebevoll restauriert.

Fast das gesamte Gelände des Markus Wasmeier Freilichtmuseum Schliersee ist barrierefrei zugänglich, im Wirtshaus finden Sie zudem eine behindertengerechte Toilette. Der größte Teil der Gebäude kann mit Hilfe einer Begleitperson besucht werden. Benötigen Sie einen Rollstuhl, steht Ihnen jederzeit ein kostenloses Exemplar zur Verfügung.



Hundebesitzer und ihre angeleiteten Vierbeiner sind jederzeit willkommen. In den restaurierten Höfen und in den Gebäuden gibt es spezielle Anleinhaken, da die Tiere hier keinen Zutritt haben. An der Museumskasse werden kostenlose Entsorgungsbeutel für die Beseitigung eventueller Hinterlassenschaften zur Verfügung gestellt.

Auf den Wiesen des Museums leben alte Haustierrassen, die zum Teil sogar vom Aussterben bedroht sind, z. B. Hühner Gänse, Kühe, Schweine und Bergschafe. Auf den Wiesen und in den Bauerngärten werden zudem alte Kulturpflanzen, Alpenkräuter und verschiedene Gemüsesorten angebaut.



Alle Ausflugsgäste können im museumseigenen Gasthof und im sonnigen Biergarten verschiedene original bayerische Spezialitäten bestellen und sich das Museums-Bier schmecken lassen. Das Bier wird in der Schöpfbrauerei auf dem Museumsgelände gebraut. Die Rezeptur entspricht einer mehr als 300 Jahre alten Tradition. Auch finden regelmäßig Veranstaltungen im Markus Wasmeier Freilichtmuseum Schliersee statt. Die Termine für die kulturellen Veranstaltungen, Handwerkermärkte, Musikertage oder dem Weihnachtsmarkt sowie weitere Informationen zu den Öffnungszeiten, Eintrittspreisen und anderen Serviceleistungen finden Sie auf der Internetseite [www.wasmeier.de](http://www.wasmeier.de).



## Minigolf



Entdecken Sie oben auf der Schliersbergalm ein brandneues Adventure Golf-Abenteuer! Mit 9 liebevoll gestalteten Bahnen bietet der Golfplatz Spaß und Herausforderungen für die ganze Familie, eingebettet in die atemberaubende Alpenlandschaft.

Ob jung oder alt, Anfänger oder Profi – unser Adventure Golfplatz bietet für jeden die passende Herausforderung. Kinder und Erwachsene können sich gleichermaßen auf spannende und unvergessliche Golfstunden freuen.

## Monte Mare Vitaltherme

Auch an Schlechtwettertagen gibt es in der Region Schliersee so viele Dinge, die Sie, zusammen mit Ihrer Familie, unternehmen können. Gönnen Sie sich einen Erholungstag in der monte mare Vitaltherme und Sauna Schliersee.

Das 25-Meter-Schwimmbecken ist 30° C warm und Sie können es sich im Becken auf einer Massage- oder Sprudelliege so richtig gemütlich machen. Ihre Kinder können sich in der Zwischenzeit in der großzügigen Kinderlandschaft austoben. Das Wasser ist dort 34° C warm und es stehen ihnen interaktive Wasserspielgeräte zur Verfügung. Sehr viel Spaß und Spannung bereitet großen und





kleinen Wasserratten die 50 Meter lange „Black-Hole“-Rutsche mit Licht- und Soundeffekten. 32° C beträgt die Temperatur des Sole-Außenbeckens mit Sprudelgrotte und der Whirlpool wird auf 35° C erhitzt.

Nach dem Wasserbad können Sie bei schlechtem Wetter im Innenbereich auf den großzügigen Liegeflächen oder auf den Wärmeliegen Platz nehmen. Erwachsene können die Zeit in der monte mare Vitaltherme nutzen, um ein wenig Sonne im Solarium zu tanken und sich einige Minuten im Textil-Dampfbad zu erholen.

Das Thermalbad ist fast täglich zwischen 10:00 Uhr und 20:00 Uhr geöffnet. Informationen zu den Öffnungszeiten, den Eintrittspreisen und den Sondertarifen finden Sie unter

[www.monte-mare.de/de/schliersee.html](http://www.monte-mare.de/de/schliersee.html) .

## Naturkäserei TegernseerLand

Eine besondere Landschaft, ein besonderer Gedanke, ein besonderes Team - viele Produkte. Ein unvergesslicher Besuch in der Naturkäserei TegernseerLand. Wie herrlich natürlich, bodenständig und ehrlich Heumilch- und Käseproduktion sein kann, erlebt man in der Naturkäserei TegernseerLand im Bergsteigerdorf Kreuth - etwa 30 Autominuten von unserem Gästehaus entfernt. Wer allerlei Interessantes über das Käsereihandwerk erfahren und



die Anlagen in vollem Betrieb erleben möchte, meldet sich für einen Vormittag zur öffentlichen Führung mit anschließender kleiner Verkostung in der Schaukäserei an. Schließlich sind die Kühe Frühaufsteher und die frische Heumilch wird umgehend von Hand verarbeitet





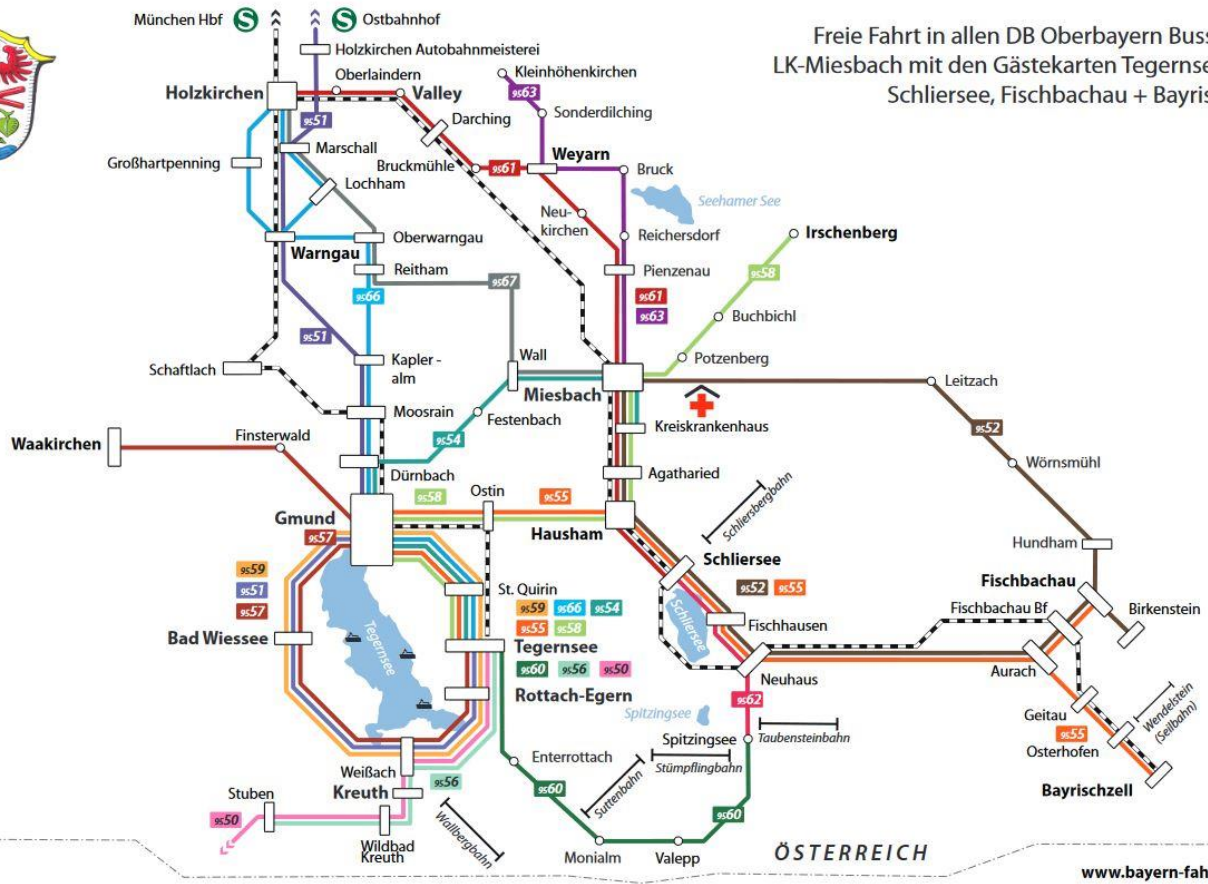


## Öffentliche Verkehrsmittel

# ÖPNV-Liniennetzplan Landkreis Miesbach



Oberbayernbus



Freie Fahrt in allen DB Oberbayern Bussen im LK-Miesbach mit den Gästekarten Tegernseer Tal, Schliersee, Fischbachau + Bayrischzell

www.bayern-fahrplan.de



<<< [Hier](#) geht's zum Fahrplan der RVO.

...und [hier](#) geht's zum Fahrplan der BRB >>>





## Radverleih/ Bikebase/ Ladestationen

### Schlierseer Fahrradverleih

Werner-Bochmannstr. 2  
83727 Schliersee  
Tel.: 0171/7131031  
Internet: [www.fahrradverleih-schliersee.com](http://www.fahrradverleih-schliersee.com)



### Medius (Verleih von E-Bikes)

Perfallstr. 4  
83727 Schliersee  
Tel.: +49 (0)8026 9293841  
Internet: [www.medius-schliersee.de](http://www.medius-schliersee.de)



## Rauchen

Wir möchten noch einmal explizit darauf hinweisen, dass die FeWo eine Nichtraucherwohnung ist und das Rauchen in der FeWo nicht gestattet ist.

Die FeWo kann bereits bei Rauchen an wenigen Tagen in absehbarer Zeit nicht mehr an Nichtraucher vermietet werden, da sich Zigaretten- oder Zigarrenrauch schnell und nachhaltig im Mobiliar wie Betten, Sitzmöbel, Gardinen und Teppichen festsetzt. Für die Behebung der Schäden am Mobiliar sowie für den Mietausfall haftet der Gast. Wir bitten hierfür um Verständnis; auch für die deutlichen Worte hier in dieser Form.

Gerne stellen wir Ihnen aber Aschenbecher zum Rauchen auf dem Balkon oder im Vorbereich/ Gartenbereich zur Verfügung.



## Restauranttipps

Mit weit über 65 Gastronomiebetrieben findet sich in Schliersee für jeden Gaumen und jeder Preisklasse ein Restaurant. Daher können wir hier nur eine kleine Auswahl geben.

### Strandbad Schliersee

Eine tolle Lokation für die Jüngeren und alle, die sich noch dazu zählen. Schöne Sitzplätze am und auf dem Wasser im Loungebereich und an der Bar.

Seestrasse 29a  
Schliersee

Tel: ++49 8026-209495





### **Ratskeller**

... direkt am Rathaus im Zentrum von Schliersee!



In dem traditionellen Gasthaus werden Sie mit bayerischen Gerichten und Spezialitäten verköstigt. Bei sonnigem Wetter können Sie den Tag auch gemütlich im Biergarten ausklingen lassen.

Rathausstrasse 1a  
83727 Schliersee

Tel. ++ 49 8026 / 92 05 800



### **Terofal**

Gemütliche Atmosphäre in verschiedenen Gaststuben mit oberbayrischer Note

Xaver Terofal Platz 2  
83727 Schliersee

Tel: ++49 8026-929210



### **SLYRS – GenussVerweilerei**

In der Genussverweilerei dreht sich alles um entspannten Genuss und herzliche Gastfreundschaft. In alpenländischen – wienerischen Küchen werden Sie eingeladen, in gemütlicher Atmosphäre zu verweilen und den Moment zu genießen – ganz nach dem Motto „Verweile ohne Eile“. Ob traditionelles Wiener Schnitzel oder kreative kulinarische Highlights aus der gehobenen Küche in der GenussVerweilerei erwartet Sie eine kulinarische Reise, die Tradition und Moderne vereint. Lassen Sie sich verwöhnen und erleben Sie die Essenz österreichischer Gemütlichkeit inmitten der malerischen Umgebung!

Bayrischzeller Straße 13  
D-83727 Neuhaus/Schliersee

Tel. ++49 80 26 922 89 20



### **La Vecchia Trattoria (italienische Spezialitäten/ Pizzeria)**



Genießen Sie das besondere Ambiente eines denkmalgeschützten Hauses im bayerischen Stil, das Gemütlichkeit, Wärme und Geborgenheit ausstrahlt. Das Speisen in der Trattoria wird somit zu einem besonderen Erlebnis!



Neuhauser Str. 20  
83727 Schliersee

Telefon: +49 (8026) 201 85 66

### Giannis (griechische Spezialitäten)

Im ehemaligen Bahnhofgebäude befindet sich das Lokal im Herzen von Schliersee. Genießen Sie Ihre Zeit bei uns - ob in der ehemaligen, elegant restaurierten Bahnhofshalle oder im Gewölbekeller.

Bahnhofstr. 10 · 83727 Schliersee, Tel: ++49 8026 922480





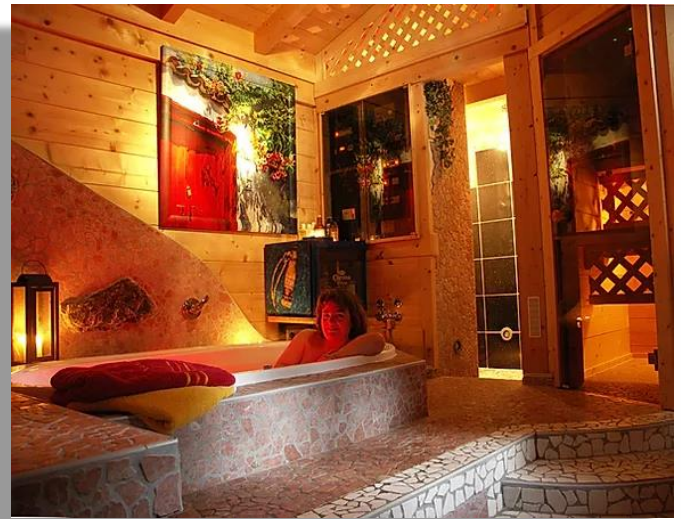
## Saunanutzung

Sie suchen Etwas ganz Besonderes?

Wollen Sie allein, zu zweit oder in einer kleinen Gruppe sich wieder für den Alltag fit machen?

In unserer " Britschl-Stub'n" (einem separaten Massivholzblockhaus) finden Sie fast alle modernen und klassischen Erholungsformen.

Vom Whirlpool mit Ozon- und Lichttherapie, einer normalen, oder Dampfsauna, Massage- oder Sommerregendusche..... verbunden mit ruhiger, stimmungsvoller Musik, in angenehmer Atmosphäre. Drei bis vier Stunden in eine andere Sphäre gleiten.

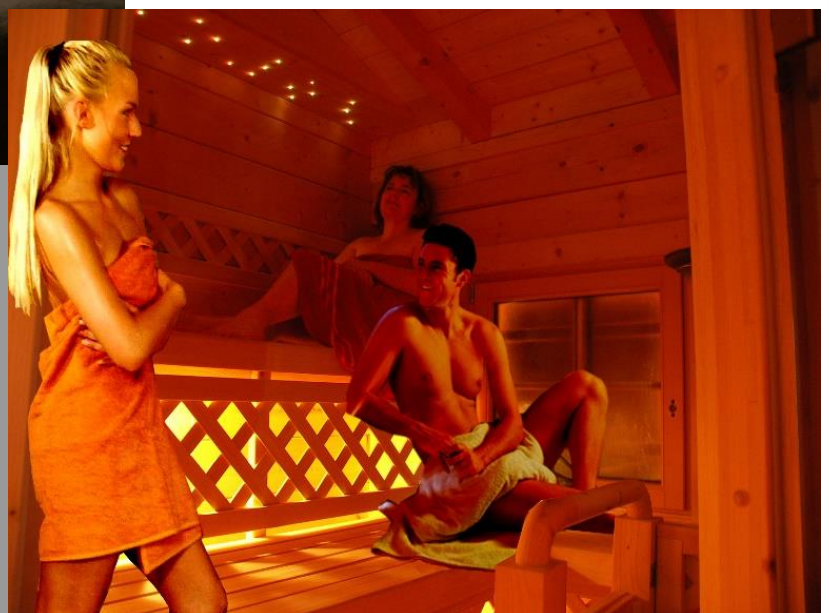


Bei strömenden Regen oder intensiven Schneefall nach einer anstrengenden Bergtour oder einem wunderschönen Skitag den Abend im Whirlpool bei einem Glas Sekt zu zweit ausklingen lassen..... das ist Urlaub vom Alltag.



Bitte geben Sie uns einen Tag vorher Bescheid, wir heizen für Sie unsere Britschlstube dann gerne für Sie an.

Preise bitten wir zu erfragen





## Skigebiete

### Spitzingsee

Pisten: 20 km



Dort, wo im Sommer zahlreiche Wanderrouten in die eindrucksvolle Alpenlandschaft führen, ist im Winter eines der beliebtesten Skigebiete Deutschlands zu finden. Rund um den malerischen Spitzingsee befindet sich eine der schönsten Freizeitregionen Bayerns. Das auf 1.085 Metern liegende Hochtal beeindruckt Naturliebhaber sowohl im Sommer als auch im Winter. Beschneiungsanlagen sorgen für Schneesicherheit, leistungsstarke Liftanlagen für geringe Wartezeiten an den Liften. Rund um den Stümpfling erwarten Sie auf 1.100 bis 1.700 Metern vor allem mittelschwere Abfahrten, die besonders bei Familien und Einsteigern sehr beliebt sind.

Köner finden am Roßkopf ihr Eldorado, wo die kurze, aber knackige Roßkopfabfahrt oder die lange anspruchsvolle Grünsee-Abfahrt warten. Durch den Neubau der Roßkopf-Sesselbahn hat die Grünsee-Abfahrt, die sich vom Roßkopf-Gipfel auf 1.543 Metern als schwarze Herausforderung bis hinunter in die Valepp zieht und damit gut 500 Höhenmeter überwindet, neuen Aufschwung erfahren und erfreut die Herzen anspruchsvoller Wintersportler.





## TOPP FÜR KINDER

Extra für die Kleinen gibt es im Skigebiet Spitzingsee-Tegernsee auch zwei Kids Parks. Mit Teppich- und Seilliften, Hindernis-Parcours und kindgerechten flachen Übungshängen macht der Einstieg in den Wintersport dort großen Spaß. In den beiden Kinder-Arealen heißt es Lernen, Üben und vor allem: Spaß haben.

Bitte beachten Sie, dass beide KidsParks von den genannten Skischulen betrieben werden. Aus versicherungstechnischen Gründen können nur Kinder, die in den Skischulen angemeldet sind, die Kinder-Areale nutzen.

Jeden Donnerstag und Freitag geht von 18.30 bis 21.30 Uhr an der Stümpflingabfahrt das Licht an. Dann ist Flutlichtfahren auf frisch präparierten Pisten angesagt.

### Alpen Plus - Saisonskipass & Mehrtageskarten

Saisonskipässe und Mehrtageskarten gelten im gesamten Alpen Plus Verbund, zu dem neben dem Skiparadies Sudelfeld auch die Skigebiete Brauneck-Wegscheid, Spitzingsee-Tegernsee und der Wallberg (Naturrodelbahn) gehören. [www.alpenplus.com](http://www.alpenplus.com)



### Sudelfeld

Skifahren in Bestlage

Als eines der größten zusammenhängenden Skigebiete Deutschlands, etwa 10 km entfernt punktet das Sudelfeld vor allem mit Abwechslung und Familienfreundlichkeit.

Ambitionierte Wintersportler kommen hier ebenso auf ihre Kosten wie Anfänger, Genußfahrer oder Familien mit Kindern.

Pisten: 31 km, über knapp 80% der Pistenfläche ist beschneit.

Komfortabel, schnell und sicher geht es mit der komfortablen 6er-Sessel-Waldkopfbahn ins Mittlere Sudelfeld und von dort mit der neuen supermodernen 8er-Sesselbahn Sudelfeldkopf zum Oberen Sudelfeld.

In der Talstation der Waldkopfbahn befindet sich ein modernes Servicezentrum mit Skischulbüro, Skishop, Verleih und Service und modernen, beheizten Skidepots, auch für Familien und Dauervermietung.

Insbesondere Familien mit Kindern und Skiclubs schätzen das attraktive Skigebiet mit flachen, kindgerechten Einsteigerliften. Das Snuki-Kinderland der Skischule Top on Snow führt so kompetent wie unterhaltsam Kinder







aller Altersklassen an die Kunst auf den Brettern heran und bereitet sie in einer optimal gestalteten Anlage perfekt auf die ersten echten Abfahrten vor. Auch das Kinderland am Tannerfeld in Bayrischzell ist für Kinder eine tolle Adresse: in der winterlichen Spielarena am Ortsrand von Bayrischzell sausen die Kleinen durch Torbögen und über Wellen den Übungshang hinunter. Die dortige Snowtubing-Bahn ist außerdem eine abwechslungsreiche Alternative zum Skifahren.

Mit der Eröffnung der Actionwelt im Winter 2015/16 wurde ein Freestyle und Funparadies für Shredder jeden Alters und jeder Könnensstufe geschaffen. Das Angebot umfasst nicht nur einen professionellen Snowpark, der mit seinen zahlreichen Obstacles sowohl Snowboarder als auch Freeskier begeistert, sondern auch den Freeridecross, der mit seinen Wellenbahnen und Steilkurven das Gefühl des Freeridens auf die Piste holt. Der Freeridecross ist nicht nur ein Highlight bei Snowboardern und Freeskiern, sondern bietet auch Familien und Kindern jede Menge Spaß. Das Freestyle- und Fun-Eldorado hat sich längst zum neuen Hotspot in der Szene entwickelt. Das Actionwelt Angebot wird in jeder neuen Saison mit coolen Events ergänzt.



Das Skigebiet Sudelfeld ist Teil der Alpenplus Region. Damit ist es möglich mit Mehrtageskipässen sowohl in Spitzingsee, als auch im Sudelfeld zu nutzen.



## SkiSchulen/ Skiverleih

### Intersport Berauer

In der Intersport Berauer Werkstatt am Spitzingsee können Sie innerhalb weniger Stunden Ihre Skier und Snowboards aufbereiten lassen. Heißwachsen, Kantentuning, Bindungsmontage und einer vollflächigen Belagsreparatur sind nur einige Serviceleistungen, die hier angeboten werden.



Rathausstr. 17  
83727 Schliersee  
Tel.: +49 8026 60690  
E-Mail: [berauer.schliersee@intersport.de](mailto:berauer.schliersee@intersport.de)  
Internet: [www.intersport-berauer.de](http://www.intersport-berauer.de)

### Ingo's Skiverleih Spitzingsee

Einen Rundum-Ski-Service bietet Ingo's Skiverleih am Spitzingsee. Bringen Sie abends Ihre Skier oder Snowboards vorbei und am nächsten Morgen stehen diese wieder tipptop für Sie bereit. Auch werden in der Werkstatt Skibeläge ausgebessert, die Bindungseinstellung überprüft, die Bretter plan geschliffen, entgratet und poliert und mit der Seitenkanten-Schleifmaschine oder der Strukturschleifmaschine bearbeitet.



Seeweg 1  
83727 Schliersee/Spitzingsee  
Tel.: +49(0)8026 7721  
E-Mail: [info@skiverleih-spitzingsee.de](mailto:info@skiverleih-spitzingsee.de)  
Internet: [www.skiverleih-spitzingsee.de](http://www.skiverleih-spitzingsee.de)  
Öffnungszeiten: 08:30 Uhr – 18:00 Uhr täglich



## Schneeaktivitäten Martina Loch - Ski- & Snowboardschule, Verleih & Service

Das Team der Martina Loch - Ski- & Snowboardschule ist bereits seit 1986 aktiv und bringt allen Schneesportbegeisterten das Snowboarden, Skifahren, Langlaufen, Schneeschuhwandern und Carven bei. Die DSLV und DSV anerkannten Kurse starten täglich um 09:30 Uhr direkt an der Talstation der Stümpflingbahn. Bereits ab drei Jahren können Kinder in der Ski- und Snowboardschule einen Kurs besuchen. Neben Zwergerl-Skikursen, Basis-Kursen und Familienkursen bietet Maria Loch Skiguide, die Gruppen bei der Erkundung des Skigebiets begleiten und ihnen hilft ihr Fahrkönnen zu verbessern.



Damit Sie lange an Ihren Skiern oder Ihrem Snowboard Freude haben, sorgt das Ski- & Board-Service-Team dafür, dass der Belag gut gewachst und die Kanten gut geschliffen sind und die Bindungen richtig funktionieren. Auch Reparaturen werden in der Werkstatt für Sie erledigt.

Lyraweg 6  
83727 Schliersee  
Tel.: +49 8026 928908  
Handy: +49 170 3210294  
E-Mail: [info@snowcamp-martina-loch.de](mailto:info@snowcamp-martina-loch.de)



Internet: [www.snowcamp-martina-loch.de](http://www.snowcamp-martina-loch.de)  
Öffnungszeiten: 09:00 Uhr bis 16:30 Uhr  
täglich im Winter





### Skischule Spitzingsee am Kurvenlift

Die Skischule Spitzingsee am Kurvenlift und der Verleih sind täglich von 08:30 Uhr bis 16:00 Uhr geöffnet. Uschi und Schorsch Hierl und ihr Team sind staatlich geprüfte Skilehrer und bieten Ski-, Skilanglauf- und Snowboardkurse für Kinder und Erwachsene an.



Im Ski- und Ausrüstungsverleih finden Sie für sich und für Ihre Kinder sogar eine günstige Ski- oder Snowboardausrüstung. Im Skidepot können Sie Ihre eigenen Skier oder Snowboards einlagern. Wenn Sie einige Tage im Skigebiet am Spitzingsee auf den Loipen fahren wollen, sparen Sie sich so den mühsamen Transport Ihrer Ausrüstung.

Stümpflingweg 13  
83727 Schliersee/Spitzingsee  
Tel.: +49 171 7083410  
E-Mail: [info\(at\)skischule-spitzingsee.de](mailto:info(at)skischule-spitzingsee.de)  
Internet: [www.skischule-spitzingsee.de](http://www.skischule-spitzingsee.de)





## Skitouren

In der Region Schliersee erwartet Skitourengeher ein wahres Paradies mit abwechslungsreichen Wegen und einem einmaligen Ausblick auf die Berge, den Schliersee oder den Spitzingsee. Besonders geeignet für Skitouren ist das Taubensteingebiet am Spitzingsee. Im Winter ist der Bahnbetrieb der Alpenbahnen Spitzingsee hier eingestellt.



Bevor Sie losziehen, beachten Sie bitte die Meldungen der aktuellen Schneebedingungen und der Wetterverhältnisse. Auch die Lawinenberichte sollten Sie vor der Tour unbedingt noch einmal überprüfen. Bitte vergessen Sie auch nicht witterungsgerechte Kleidung, die Tourenskiausrüstung, Stöcke, eine Lawinenschaufel und eine Lawinsonde, ein GPS-Gerät, LVS-Gerät, etwas Proviant, ein Handy und ein Erste-Hilfe-Set mitzunehmen.

In einem Notfall hilft Ihnen die Sicherheitsausrüstung bis zum Eintreffen der Rettungskräfte zu überleben. Sollten Sie sich im ungesicherten alpinen Gelände bewegen, dann beachten Sie bitte, dass Sie auf eigenes Risiko handeln und keine Haftung übernommen wird.

Die Natur ist im Winter zwar in Schnee eingehüllt, dennoch sind die Pflanzen und die Tiere stark gefährdet und müssen deshalb besonders geschützt werden. Gehen Sie daher nicht in Schutzgebiete und helfen Sie dadurch die Natur zu schützen.



## Slyrs

Die SLYRS Bavarian Single Malt Whisky Destillerie wurde 1999 von Florian Stetter gegründet. Er hatte während einer Studienreise durch Schottland die Idee in Bayern Whisky zu brennen. In der Brauerei Hopf in Miesbach erlernte er den Beruf des Bierbrauers. Dort stellte er seine erste „Whisky-Maische“ her.



„Slyrs“ war ursprünglich der Name eines Klosters am Schliersee. Gleichzeitig war dieser Begriff ein Ausdruck für die grün-gelblichen Schlieren, die in den Bergsedimenten in der Region zu finden sind. Die gesamte Gegend war unter dem Namen „Slyrs“ bekannt. Daraus entwickelte sich später der Begriff „Schliersee“.

2007 zog die Firma nach Neuhaus und Florian Stetter übergab die Firmenleitung an seinen Bruder Anton und den Geschäftsführer Thomas Flothmann. Alle Whiskys werden mit bayerischem Getreide und alpinem Quellwasser hergestellt. Zu den bekanntesten Whiskysorten des Hauses zählen der 3-jährige Single Malt Jahrgangswisky von Hans Kemenater und seinem Team, der SLYRS Whisky Liqueur (30 % Vol.), die Fass-Finishings des SLYRS Whiskys und die limitierten SLYRS Whiskyeditionen, die in den bis zu 50 Jahre alten Fässern der Portweinkellereien des Duoro Tals und den bekanntesten Bodegas von Jerez gelagert werden. 2014 erhielt die SLYRS Bavarian Single Malt Whisky Destillerie den Award „Bester Single Malt Whisky Europas“ für das Finishing im PX Fass.

In der Erlebnis Destillerie in Schliersee/Neuhaus erfahren Sie anhand eines Videofilms die genaue Herstellung des Whiskys. Im Anschluss können Sie bei einer geführten Tour oder auf eigene Faust durch den Betrieb gehen. Die Details zur Herstellung sind auf kleinen Infotafeln festgehalten. Im Anschluss gibt es dann eine Verkostung auf der Empore der Fasshalle. Von hier aus haben Sie einen herrlichen Blick auf das Wendelsteinmassiv.



Neben verschiedenen Accessoires und Lantenhammer Obstbränden werden Ihnen im hauseigenen Shop auch SLYRS Bavarian Single Malt Whiskys angeboten. Pro Besucher ist der Kauf auf eine Flasche pro Person limitiert.

Nach der Besichtigung der Destillerie oder dem Einkauf im Shop lohnt sich eine Einkehr in die „Slyrs Genussverweilerei“. Hier gibt es täglich frisches



**Frühstück mit Produkten aus der Region, kleine und feine Mittagsgerichte sowie eine vielfältige Auswahl an Kuchen und Torten.**

**Öffnungszeiten:**

**Montag bis Sonntag 10:00 Uhr bis 18:00 Uhr, auch an Feiertagen**

**Besichtigungen:**

**Montag bis Sonntag 10:00 Uhr bis 17:00 Uhr, keine Voranmeldung nötig**

**Kontakt:**

**SLYRS Destillerie  
Bayrischzeller Straße 13  
83727 Schliersee/Neuhaus  
Tel.: ++49 8026 9222795  
Fax: ++49 8026 9222933**



## *Straßenschuhe/ Skischuhe*

**Wir bitten unsere Gäste im Vorbereich der Wohnungen die Straßenschuhe gegen Hausschuhe zu tauschen. Weiterhin bitten wir die Außentreppe in den 1. Stock nicht mit Skischuhen zu begehen.**

## *Taxi*

**Taxiunternehmen Florian Huber, Lautererstr. 11 · 83727 Schliersee ·  
Tel: ++49 8026 4607**

**Taxi Leitner Anton Leitner, Spitzingsattel 1 · 83727 Schliersee  
Tel: ++49 8026 920246**

**Taxi Rehberger, Miesbacher Straße 23, 83727 Schliersee  
Telefon: ++49 8026 6555 oder ++49 8026 4491**

**TAXI MELZER, Tegernseer Straße, 83734 Hausham  
Telefon: ++49 8026 58761**

**Taxi Wullinger, Poschmühl 93 1/3, 83734 Hausham  
Telefon: ++49 178 7120715**



## Rodeln

### Obere Firstalm:

Nicht nur auf der Unteren Firstalm können Sie mit Ihren Lieben einen tollen Rodeltag verbringen, sondern auch auf der Oberen Firstalm. Der Wanderweg im Schnee ist etwa 2,5 Kilometer lang. In Wanderkarten wird dieser Weg als mittelschwer eingestuft. Sie benötigen für den etwa einstündigen Marsch auf die Obere Firstalm etwas Kondition und sollten auch ganz gut zu Fuß sein. Dafür werden Sie mit einer abwechslungsreichen Tour und einer atemberaubenden Aussicht auf eine schöne Landschaft belohnt. Der höchste Punkt des Weges befindet sich auf einer Höhe von 1.372 Metern und der niedrigste Punkt liegt bei 1.127 Metern.



Laufen Sie vom Spitzingsattel auf der Rodelbahn bergan immer weiter bis zur Oberen Firstalm. Die Rodelbahn ist etwa 3 Kilometer lang und führt Sie direkt durch den Wald. Da der Weg nur mäßig steil ist, ist er für Familien mit Kindern kein Problem. Sollten Sie keinen Schlitten dabei haben, dann können Sie sich auf der Oberen Firstalm Rodel ausleihen. Danach kann der Spaß im Schnee beginnen. Die Schlittenmiete beträgt 7,- Euro.

Zudem ist es möglich auf dem Berggasthof Obere Firstalm einzukehren. Es erwarten Sie neben warmen und kalten Getränken auch Suppen, regionale Gerichte, deftige Brotzeiten, Süßspeisen und Snacks für zwischendurch. Bei guten Rodelverhältnissen ist das Gasthaus bis 22:00 Uhr geöffnet. Informationen zum Zustand der Rodelbahn erhalten Sie unter der Telefonnummer 08026 7302 und unter [www.mondscheinrodeln.de](http://www.mondscheinrodeln.de).

### Kontakt:

Obere Firstalm

83727 Spitzingsee

Tel.: +49 8026 73 02



Weitere präparierte Rodelmöglichkeiten im Gemeindebereich Schliersee: **Alte Spitzingstrasse, Untere Firstalm.**

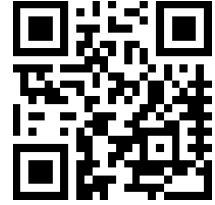
Für unsere Gäste stehen zwei Rodel kostenfrei zur Verfügung!





### Wallberg in Rottach-Egern

Die 6,5 km lange Naturrodelbahn am Wallberg gehört zu den längsten und sportlichsten in Deutschland. Rund eine halbe Stunde dauert die Abfahrt ins Tal. Da die Bahn durch Ihre Länge und Neigung zu den anspruchsvolleren Bahnen gehört, ist sie für Kleinkinder nicht geeignet.



Hunde können nicht auf der Rodelbahn mitgenommen werden. Auch die Abfahrt mit Airboards ist nicht erlaubt. Dies dient Ihrer eigenen Sicherheit und der Ihrer Hunde.

Die Wallbergbahn behält sich vor, die Rodelbahn bei für das Rodeln ungeeigneten Witterungsverhältnissen zu schließen. Dies kann z.B. starke Vereisung sein, auch große Neuschneemengen können die Bahn unbefahrbar werden lassen. Wenn Sie einen Rodelausflug an den Wallberg planen, informieren Sie sich bitte jeweils aktuell im Internet.



**----- Bitte keinesfalls auf Skipisten rodeln. Dies ist lebensgefährlich und streng verboten! -----**



## Wärme/ Heizung

Nicht erst seit der Ukrainekrise ist Energie ein wertvolles Gut. Bereits davor sind die Preise enorm gestiegen. Energie ist für unseren Betrieb ein existentieller Kostenfaktor geworden.



Was wir aber nicht wollen, ist, dass die Räume als zu kalt und Ihr Urlaub als unbehaglich empfunden wird. Neben vielen

kleineren Maßnahmen haben wir bspw. auch die Fenster im Haus erneuert.

Bitte beachten Sie auch, dass in unserem Haus die Heizkörper abgeschaltet werden, wenn Fenster oder Zugangstüren geöffnet sind. Bitte bedenken Sie, dass Räume aufgrund der dann fehlenden Wärmeleistung schneller auskühlen.

Im Rahmen der Hausautomatisierung ist eine manuelle Regelung der Raumtemperatur im Moment nicht vorgesehen. Sollte die Raumtemperatur nicht Ihren Ansprüchen genügen, bitten wir um eine kurze Rückmeldung. Gerne passen wir die Temperatur dann Ihren Wünschen entsprechend an.

Selbstverständlich können Sie auch den Kaminofen mit nutzen. Sollte Ihnen das Scheitholz ausgehen, bitten wir auch hier um eine kurze Nachricht.

**Unser Haus wird mit einer Wärmepumpe beheizt. Da diese mit niedrigeren Vorlauftemperaturen arbeitet, dauert es etwas länger bis der Raum wieder die gewünschte Temperatur aufweist, als Sie es bei Öl und Gasheizungen vielleicht gewohnt sind. Daher sollten Fenster und Türen in der Heizperiode nicht länger als nötig, geöffnet bleiben.**

**Apropos Kaminofen: Bitte heizen Sie ausschließlich mit unserem Brennholz. Dies ist entsprechend abgelagert und frei von etwaigen Schadstoffen. Das Verbrennen von Müll ist strengstens untersagt.**

Bitte beachten Sie auch, dass der Ofen sich stark erwärmt und Verbrennungsgefahr besteht. Dies gilt umso mehr, sollten sich Kinder mit im Raum befinden.



## Wendelstein

Mit Zahnradbahn oder Seilbahn auf einen der schönsten  
Aussichtsberge Bayerns  
Ein Ausflug mit Zahnradbahn oder Seilbahn auf den 1.838 m  
hohen Wendelstein ist für Gäste ein echtes Pflichtprogramm.



Rund um den markanten Gipfel gibt es viel zu entdecken und erleben:  
Deutschlands höchst gelegene Schauhöhle, den Panoramawanderweg, eine  
Sternwarte u.v.m.



### Die Wendelstein-Zahnradbahn: Bayerns erste Bergbahn

Bereits seit über 100 Jahren bringt die Zahnradbahn in Brannenburg Berg- und Wanderfreunde bequem in hochalpines Terrain. Allein die ca. 30-minütige Fahrt auf der malerischen Strecke ist ein unvergessliches Erlebnis! Heutzutage geht es in modernen Doppeltriebwagen hinauf zur Bergstation auf 1.724 m, aber auch die liebevoll gepflegten Nostalgiezüge aus dem Jahr 1912 sind z.B. bei Mondscheinfahrten noch im Einsatz. Wer es eiliger hat, kann die Großkabinen-Seilbahn in Osterhofen (ca. 10 min mit dem Auto von unserem Gästehaus) nutzen (Fahrzeit mit der Seilbahn vom Parkplatz zur Bergstation: 7 Min.).

**Tipp:** Nutzen Sie die Wendelsteinringlinie. Eine kombinierte Fahrt inkl. Rundreise über die Sudelfeld-Mautstraße.



### Aktivitäten und Sehenswertes am Wendelstein

- Wanderwegnetz mit Zustiegemöglichkeit zur Zahnradbahn und zur Bus-Ringlinie, 20-min. Gipfelweg, Geologielehrpfad (Führungen auf Anfrage), selbständig begehbare Wendelsteinhöhle mit interaktiven Infostationen (deutsch und englisch) (Führungen auf Anfrage), Wendelsteinkircherl, Universitäts-Sternwarte, Ausstellung „100 Jahre Wendelsteinbahn“ (ganzjährig, Eintritt frei).
- Im Winter ist das kleine, aber feine Naturschnee-Skigebiet Wendelstein ein beliebter Treffpunkt für Könner und Individualisten.
- Einkehrmöglichkeiten: Wendelsteinhaus (1.724 m) mit Panoramarestaurant, Bergterrasse, SB-Bereich und Tagungsraum, Sonderfahrten und Veranstaltungen: Nostalgie-Mondscheinfahrten, Sonntagsbrunch, Bergmessen, Hüttengaudi, Höhlen-Abenteuertouren, Konzerte u.v.m.
- Betriebszeiten: Sommer 9 bis 17 Uhr, im Winter bis 16 Uhr

### W-Lan

**In unserem Haus haben Sie kostenfreien W-Lan Empfang.  
Bitte nutzen Sie**

**das Netzwerk „FRITZ! Hotspot“. Der Zugang ist ohne Passwort möglich.**

**In der Ferienwohnung im Souterrain steht Ihnen zusätzlich noch der Zugang TP-Link mit dem Passwort **74350056** zur Verfügung.**

### Windsurfing:

**Erfahrene Windsurfer haben auf dem Schliersee viel Spaß und nutzen jede Minute, um hier mit Hilfe der Windkraft mit Ihren Surfbrettern über das Wasser zu gleiten. Doch auch für Anfänger sind die ruhigen Wasserverhältnisse und der leichte Thermikwind ideal zum Üben. Der Schliersee zählt zu den besten Anfängerrevieren in Deutschland. Regelmäßig werden hier Kurse für Erwachsene und Kinder angeboten. Innerhalb von drei**



Tagen können Sie dabei den VDWS-Grund-Windsurfschein erwerben. Kurse bietet Intersport Berauer in Schliersee an. Im Ladengeschäft finden Sie zudem eine große Auswahl an Windsurfausrüstungen. Egal, welche Größe Sie benötigen, mit einem gültigen Surferschein können Sie Windsurfequipment für Anfänger und Fortgeschrittene leihen. Auch für die Kinderkurse ab 10 Jahren finden Sie bei Intersport Berauer das passende Surf-Equipment.

## Leistung der Schlierseer Kurkarte

die aktuellen Leistungen der Gästekarte entnehmen Sie bitte beiliegenden QR-Code



### Wendelstein

